



基督教靈糧世界佈道會  
九龍靈糧堂編印

2024年5月18日周末崇拜

長者崇拜 ~ ~ ~ ~ 下午二時

講題 . . . . . 笑看年長  
 講員 . . . . . 金劍秋傳道  
 經文 . . . . . 哥林多後書 4:16-18  
 主席 . . . 蘇楚麗姊妹、陳麗萍姊妹  
 司琴 . . . . . 鄭潔心姊妹

青年崇拜(同步直播) ~ 下午四時

講題 . . . . . 現在就選擇  
 講員 . . . . . 李懷蓉傳道  
 經文 . . . . . 約書亞記 24:1-28  
 主席 . . . . . 周彥均姊妹  
 敬拜隊 . . . . . The Flock

2024年5月19日  
主日崇拜

清晨堂崇拜 ~ ~ ~ ~ ~ 上午九時

講員：李瑞媛傳道                      司琴：翁文慧姊妹  
 主席：廖曉恩姊妹                      敬拜隊：撒拉弗

宣召、詩歌敬拜 . . . . . 主席  
 奉獻、家事分享、公禱 . . . . . 李瑞媛傳道  
 讀經 . . . . . 以斯拉記 9:6-15 . . . . . 講員  
 講道 . . . . . 重建的群體面對罪 . . . . . 講員  
 回應詩及三一頌 . . . . . 講員  
 主禱文 . . . . . 李瑞媛傳道

早堂崇拜(同步直播) ~ ~ ~ ~ ~ 上午十一時

講員：李瑞媛傳道                      司琴：鄧玉玲姊妹  
 主席：杜嘉華姊妹                      敬拜隊：以便以謝

宣召、詩歌敬拜 . . . . . 主席  
 奉獻、家事分享、公禱 . . . . . 李瑞媛傳道  
 讀經 . . . . . 以斯拉記 9:6-15 . . . . . 講員  
 講道 . . . . . 重建的群體面對罪 . . . . . 講員  
 回應詩及三一頌 . . . . . 講員  
 主禱文 . . . . . 李瑞媛傳道

下午堂崇拜 ~ ~ ~ ~ ~ 下午三時

講員：李瑞媛傳道                      司琴：鄧玉玲姊妹  
 主席：方芷茵姊妹                      敬拜隊：Amazing Grace

宣召、詩歌敬拜 . . . . . 主席  
 奉獻、家事分享、公禱 . . . . . 李瑞媛傳道  
 讀經 . . . . . 以斯拉記 9:6-15 . . . . . 講員  
 講道 . . . . . 重建的群體面對罪 . . . . . 講員  
 回應詩及三一頌 . . . . . 講員  
 主禱文 . . . . . 李瑞媛傳道

## 聖靈降臨日 ( Pentecost ) 及 聖靈降臨期簡介

今主日乃復活期的第五十天，為「聖靈降臨日 ( Pentecost )」。昔日耶穌基督復活後，曾顯現對門徒說「你們要受聖靈的洗」(徒 1:5)。後來門徒在聖靈降臨之時，得著說方言的能力傳講神的作為。這被視為教會的誕生和開始。

聖靈降臨期又稱「常年期」，是教會年曆中最長的節期，也是最後一個節期。這節期乃由聖靈降臨日後週一開始，直至下一個教會年曆年度首個節期——將臨期的第一主日前夕。今年的聖靈降臨期，由5月20日至11月30日。

昔日聖靈降臨之時，門徒得著新的能力傳講真道。故此節期強調信徒從聖靈得著愛與能力，學習踐行信仰，結出屬靈果子。

盼望藉著未來數月的不同活動，讓我們一同經驗上主豐盛，省察靈性與生命。



### 「聖靈降臨期」活動——電影欣賞：《出租家人》

**\*\* 活動已滿額 \*\***

如欲作候補名單，請與陳澤琳傳道聯絡

已報名參與者，可於5月19日(今主日)清晨堂後及早堂後，  
到「停車場領票處」辦理領票手續(不設劃位)

「聖靈降臨期」強調信徒整全生命成長。適逢五月份母親節及六月份父親節，讓我們藉著電影欣賞，一同思考：甚麼是「家」？甚麼是「關係」？教會也是「出租家人」嗎？

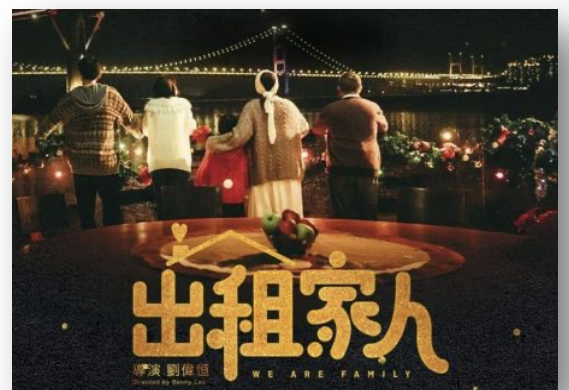
日期時間：5月25日(六)·晚上7:30-9:30

活動地點：影藝戲院(九龍城廣場)

活動內容：電影欣賞、導演分享、觀後信息

活動費用：自由奉獻

(活動成本：戲票，租場費用，導演分享車敬)



## 「聖靈降臨期」活動 – 刺繡襟章工作坊

刺繡，讓人心靈恬靜的手工藝。

一針一線，刻劃出絢麗的圖案，  
讓人經驗著上主，  
那「從無到有」創造偉大的當中，  
不乏絲絲縷縷的溫柔美善。

邀請您一同來分嚐這份恬靜的刺繡時刻，  
也同來分享上主如何以祂的美善為針線，  
繡畫著您生命的豐盛。

日期：6月22日及29日（週六，共2課）

時間：下午2:30至5:00

地點：「322」207室

人數：10人（如報名踴躍，會嘗試加開工作坊）

費用：每位\$20（於工作坊繳付；如未能出席，仍需支付相關費用）

報名方式：QR code 或 Google 表單：

<https://forms.gle/Uc7wzoc9jqiW9HcZ7>

截止報名：6月9日（主日）



刺繡襟章成品



\* 歡迎初學者參加 \*

\* 如有查詢，歡迎與陳澤琳傳道聯絡 \*

---

### 322 感恩崇拜

感謝上主的恩典，經歷了十六年的等候，2022年中322終於落成使用了。

回望過去教會領受異象後，在購入322，重建及裝修過程中，經歷幾許風雨，除了看見上主的保守及看顧；更感恩上主賜下一群愛神愛教會的信徒，他們同心努力，奉獻金錢，委身參與建堂聖工，至終讓上主的榮耀彰顯，322的屹立，標誌著神的國度要在九龍城區被高舉，上主的名被傳揚。

為了感謝上主奇妙的作為，教會安排了一次感恩崇拜，歡迎眾信徒同來出席，一齊讚美頌揚愛九龍靈糧堂的神。

日期：2024年6月16日（主日）

時間：下午3:00

地點：322禮堂

講員：王華燦牧師

# 九龍靈糧堂 · 中國神學研究院 合辦

## 生命之道 課程 - 路加福音

### 課程特色

- ◆ 每年開課三季，每季查考一卷聖經書卷，每週一堂，共八堂，每堂約兩小時。
- ◆ 每堂包括：敬拜、小組查經和經文講解。
- ◆ 參加者 5 人為一小組。每堂派發作業，包括：觀察、解釋及分享類別問題。每次分組時所有組員分享所做的作業。
- ◆ 程不設固定收費，自由奉獻。

### 今季課程

- ◆ 書卷：路加福音
- ◆ 日期：2024 年 6 月 27 日至 8 月 15 日 (星期四，共 8 堂)
- ◆ 時間：晚上 7:45-9:35
- ◆ 上課地點：太子道西 322 號 G/F 禮堂



### 報名

- ◆ 4 月 29 日起開始接受報名，截止報名日期：2024 年 5 月 26 日 (日)，額滿即止。
- ◆ 報名方法：經中神生命之道 APP 報名。成功報讀者將於開課前兩星期收到個別通知。
- ◆ 參加者 5 人為一小組，其中一人為組長。鼓勵參加者自行成組，並指定其中一人作組長。網上報名時只要注明另一位同組組員的名字，系統將可作出辨識。不指定其他組員/組長者由大會編配入組，不得異議。
- ◆ 作為合辦教會，本堂信徒報名將獲優先取錄，請於報名時在所屬教會一欄注明「九龍靈糧堂」。
- ◆ 查詢電話：2794 2375 (中神) 或 2336 1696 (九龍靈糧堂)

會友如有查詢，可聯絡本堂曹錦能牧師。

## 齊來走...進...「九龍城」

面對九龍城的加速發展，教會的存在對這個社區發揮了甚麼作用呢？我們如何能參與服侍這社區，祝福街坊呢？

本課程期望召集到一班同路人，以一個全新開闊的眼界去認識這個社區，並透過富創意的方法以行動去接觸街坊，聆聽他們的故事。歡迎你也一起來參加與我們一同訂立 322 @社區的服侍對象、方向和方法，共同建立這社區。

日期：2024 年 6 月 7 日至 6 月 28 日 (共四堂)

時間：逢星期五 晚上 7:30 - 9:30

地點：322

導師：沈學禮社區工作主任、周國蘭傳道、岑詠君傳道、  
伍翠霞事工幹事

截止：26/5/2024(主日)

報名：<https://forms.gle/WJyYqQe7vGcX6LKn9> 或到  
「基教部」壁佈板索取表格報名



註：

1. 報名後將收到電郵確認接納報名(也可能在電郵垃圾箱內)，請到時上課，不另通知，如有疑問請聯絡周傳道(2336 1696)。
2. 若上課時間趕急，歡迎帶同晚餐上課。

2024 年

【愛、永不止息】

\* \* \* 行善 + 環保 \* \* \*

關懷貧窮人事工在持續關顧及支援貧困家庭上，需要信徒踴躍支持及參與。【有飯有送】現籌備一年一次義賣籌款活動，鼓勵信徒將家庭或個人"全新"不合用或多餘物品(如：家庭電器)捐出，教會收集及整理後會進行義賣，所得收入全數撥歸關懷貧窮人事工經費，事工發展，活動及幫助有需要的基層家庭。

凡有心捐獻物品，實踐基督耶穌的愛及綠色生活，保護地球的信徒，請於 30/6 或之前，可聯絡周國蘭傳道(2336 1696)查詢，懇請勿直接交來物品轉交，謝！

## 鼓勵使用非銀行櫃台方式作存款奉獻

教會現時每月需支付超過港幣400圓的「銀行櫃台存款手續費」。鼓勵會眾盡量使用非銀行櫃台方式，作存款奉獻（如電子轉賬、自動櫃員機等），協助教會減省相關方面的支出。感謝各位對教會的愛護。

## 祝福實習神學生

實習神學生黃偉傑剛完成在本堂一年的學習。教會感謝他主動在長者牧區和青年牧區的服侍和投入。願主繼續帶領他在暑期會有短宣學習，和最後一年的神學訓練。

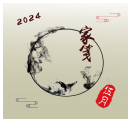

## 家事提提你

### ● 信仰探索班（Alpha Course 啟發課程）

日期：5月26日、6月9日、6月23日

時間：早上 11:00 – 12:30

地點：六樓桃李門

課程/活動	日期	時間	地點/導師	截止日期
家箋 2024 年	5 月見證分享：金齡事工的恩典			

同工動態

李懷蓉傳道外出到播道會道真堂證道。

---

## 清晨堂唱頌歌詞

〈從太陽出來之地〉(曲：Paul Deming，詞：不詳，版權：以琳書房)

從太陽出來之地，直到日落處的那邊，主的名當讚美的。X2

\* 讚美主名，神的兒女要讚美，讚美主的聖名。  
讚美主聖名，從今時直到永遠，讚美主的聖名。

## 〈榮耀耶穌〉(曲、詞：伍偉基，版權：以琳之泉使團)

1. 祢是創造天地大主宰，祢有權能統領萬世代，  
再沒有能比祢大智慧，昔在今在永在父神。
  2. 祢是永恆生命大主宰，祢是信實充滿大慈愛，  
祢是那唯一救贖獻祭，配受榮耀和稱讚。
- \* 榮耀耶穌，讚頌耶穌，祢的愛廣闊，施予恩惠，拯救失喪者。  
榮耀耶穌，讚頌耶穌，祢的愛豐厚，施予生命，重獲真自由，向祢頌讚。

## 〈回歸耶穌身邊〉(曲、詞：鄧熾成，版權：終極敬拜)

- 祢誠然擔我憂患，背負了我的苦痛，是祢為我過犯受害，為我罪孽壓傷。
- \* 回歸耶穌的身邊，愛的身邊，絕望罪人，得見祢面，寂寞路上祢伴我旁邊。  
回歸耶穌的身邊，愛的身邊，我是罪人，得見祢面，  
但願現在活著每天。為祢！

## 〈回家〉(曲、詞：游智婷，版權：讚美之泉)

1. 親愛耶穌，我感謝祢來到這世界，給我盼望，給我一個永恆的家。
  2. 親愛天父，輕聲喚我回到祢面前，不再流浪，我看到家的光。
- \* 回家，回家，回到永恆愛的家，喜樂充滿我的心，我不住讚美。  
回家，回家，回到永恆愛的家，天父張開愛的雙臂，我一生屬於祢。

---

## 早堂唱頌歌詞

---

### 〈我們成為一家人〉(曲、詞：陳逸豪，版權：有晴天音樂世界)

- 我們成為一家人，因著耶穌，因著耶穌，成為神兒女；  
我們成為一家人，因著耶穌，因著耶穌，成為神國的子民。
- 副 1：因著耶穌得潔淨，因著耶穌入光明，因著耶穌同享復活的生命；  
同享生命的喜悅，同在主愛中連結，因著耶穌同受豐盛的產業。
- 副 2：因著耶穌同敬拜，因著耶穌蒙慈愛，因著耶穌彼此恩慈來相待；  
或在喜樂中歡唱，或遇苦難同哀傷，因著耶穌同渡人生的風浪。

### 〈因為祢先愛我們〉(曲、詞：鄧淑儀，版權：基恩敬拜音樂事工)

1. 除祢以外，別無拯救，因為在天下人間，沒有賜下別的名，我們可以靠著得救。
  2. 站祢面前，我可痊癒，是因祢為我釘十架，  
祢的寶血洗我罪，祢誠然擔當我們的罪。
- \* 「因祢受刑罰，我們得平安，因祢受鞭傷，我們得醫治。  
我們如羊走迷了路，祢把我尋回祢身旁。」x2

Coda 主耶穌，我愛祢，因為祢先愛我們。



## 〈祢的恩典與愛〉(原曲版權：Alletrop Music，中譯：黃國章、嚴允慈、Kay Kat)

1. 我愛的主，憐憫恩典不改不斷，一生一世，被祢恩手捉緊，  
從睡眠睜大清晨 和到每晚安枕，我都歌唱祢的恩典與愛。  
\* 過往裡，祢信實依然，到永遠對我祢仍最好，  
如果一刻，這呼吸依然，我都歌唱 祢的恩典與愛。
2. 愛祢聲音，伴我衝開火裡險困，即使黑暗，誰及祢會這麼近，  
年月過，祢是我父，和祢作我知己，這生充滿，祢的恩典與愛。  
\* 過往裡，祢信實依然，到永遠對我祢仍最好，  
如果一刻，這呼吸還有，我都歌唱祢的恩典與愛。

Bridge 祢愛祢恩典永遠在，一生追緊貼我，  
祢愛祢恩典永遠在，一生追緊貼我，  
年月我獻上，降服這一刻，我所有都歸祢，  
祢愛祢恩典永遠在，一生追緊貼我。

## 《我要一生一世住在祢聖殿》(曲、詞：方文聰，版權：玻璃海樂團)

1. 主，祢是我亮光，是我生命的保障；  
主，祢是尊貴，祢是可畏，是我的高臺。
2. 主，祢是我牧者，是我生命的安慰；  
主，祢是拯救，祢是寬恕，是我的盾牌。

Pre-Chorus 抬頭吧！別再被勞役，降服吧！瞎眼都可看見，  
從壓制裡獲釋放，祢國要彰顯。

- \* 我要一生一世住在祢聖殿，我要一心一意尋求祢面，  
我要不惜一切順服祢訓示，盡情地獻上作活祭。

---

## 下午堂唱頌歌詞

---

### 〈我的心，你要稱頌耶和華〉(曲：林良真、游智婷，詞：詩篇一零篇，版權：讚美之泉)

我的心，你要稱頌耶和華，不可忘記祂的恩惠；  
祂赦免你一切過犯罪孽，醫治你疾病復原。  
我的心，你要稱頌耶和華，不可忘記祂的恩惠；  
祂以仁愛慈悲為你冠冕，為受屈的人伸冤。

- \* 天離地有何等的高，祂的慈愛也何等深；  
東離西有多麼的遠，祂使我的過犯也離我多遠。  
耶和華有憐憫的愛，且有豐盛無盡的恩典；  
從亙古直到永遠，耶和華祂是我的神。

## 〈當我抬頭仰望〉( 曲、詞：胡斯漢，版權：火把音樂 )

1. 人算什麼，祢竟顧念他，世人算什麼，祢竟眷顧他，  
祢賜下榮耀尊貴作為他冠冕，使地上萬物都俯伏在他面前，
  2. 我算什麼，祢竟顧念我，我沒做什麼，祢卻垂憐我，  
當我未出生以前，祢已先愛我，為了我打造 專屬的人生路，
- \* 當我抬頭仰望祢手造的天，深知祢多麼愛我遠超過一切，  
患難困苦，死蔭幽谷，也無法將我與祢的愛隔絕。  
當我放下自己垂靠祢懷裡，我的靈雀躍歡欣不停讚美祢，  
耶穌基督，我的救主，祢的寶血贖回了我的生命，耶穌。
- Bridge 不再悲傷，不再徬徨，祢的愛 擁抱我，遮蓋了一切，  
我深知道 世上所有，都無法將我與祢的愛隔絕。

## 〈我要歌唱天父奇妙的愛〉( 曲、詞：Park Hee Jeong，版權：以斯拉 )

- 我要歌唱天父奇妙的愛，我要歌唱天父無限恩惠，  
祂的愛永不會改變，永不會虛偽，永遠信實的慈愛。  
壓傷的蘆葦祂不會折斷，將殘的燈火祂也不吹滅，  
祂的愛永不會改變，永不會虛偽，永遠信實的慈愛，慈愛！
- \* 祂的愛為我罪釘十架，為我從死裏復活，耶穌基督為我再來的君王，  
我深信無論是生是死，天使或空中掌權者，都不能使我與基督的慈愛隔絕。

---

## 三堂回應詩

---

## 〈我們呼求〉( 粵 ) ( 曲：曾祥怡，詞：游智婷，版權：讚美之泉 )

1. 共聚這刻渴望尋見祢，心切切呼求我主。  
離開一生所有的惡行，一心單單跟我主。  
願屬祢的子民百姓，也滿有主祢的心。回轉單單歸向主父神，全城來復興。
  2. 共聚這刻渴望尋見祢，心切切呼求我主。  
離開一生所有的惡行，一心單單跟我主。  
但願這家國只屬於祢，盼祢掌管全地。憐憫恩典審判施拯救，求神榮耀再顯。
- \* 齊心的呼叫阿爸父，在這裡願同遇見主；  
祢已看見也定然聽見，祈求父祢恩典。  
同心一起到祢跟前，全因祢是榮耀救主；全城跪拜盼望齊興起，一起禱告祢。

## ☞ 每週代禱欄 ( 5 月 19 日至 5 月 25 日 ) ☞

- 國度  西非 – 布基納法索
- 人口約 2210 萬，50%的居民信奉原始宗教，30%信奉伊斯蘭教，20%信奉天主教。布基納法索曾經是宗教凝聚力的縮影，但伊斯蘭激進勢力的影響已經在很大程度上侵蝕了穆斯林和基督徒之間的和平共處。現在，除了面臨伊斯蘭極端分子的暴力和威脅外，穆斯林歸主者面臨的壓力也越來越大，自 2016 年以來，布基納法索的許多基督徒和溫和派穆斯林，因為越來越多的聖戰襲擊而逃離家園。男人通常在這些襲擊中喪生，婦女和兒童無家可歸，許多人住在國內流離失所者營地裡。
  - 布基納法索的暴力事件仍在繼續，請為所有遭受綁架、性暴力和死亡影響的人祈禱。
  - 為因伊斯蘭激進暴力而流離失所的基督徒禱告，幫助他們知道全球教會正在為他們祈禱。
- 宣教  為黃聲鋒牧師師母在馬達加斯加京城堂的服侍禱告，感謝主預備和申請近兩年的醫療組織「幸福醫療 ( Santé Bonheur)」終於收到政府的認可文件，求主使用這個醫療組織，祝福這地的病人。
- 教會計劃以「幸福醫療」組織註冊醫療室及物理治療室成為醫療中心，並將醫療車註冊為流動醫療診所，好讓服侍在政府面前更有認受性，學效耶穌走遍各城各鄉，一面醫治病人一面傳福音。
  - 為現時有九龍靈糧堂三位肢體在京城堂作訪宣服侍祈禱，包括為手術後的病人洗傷口，公立大學生職業培訓，及教會維修；求主賜智慧及耐心。
- 職場  上主日是母親節，但同時也是國際護士節。護士是本港醫療系統的重要基石，他們不辭勞苦，在前線盡忠職守，在繁重工作中展現專業護理水平。我們要向他們致謝的同時，也要為他們禱告；求主保守他們身心靈都健康。
- 社會  近期兒童感染流冒引致腦炎個案趨升，令很多家長擔心年幼子女的健康情況，願主保守醫治家庭中的幼兒，身心健康！令家長不會為照顧子女憂慮！
- 教會  為教會家庭小組中有病患家人的照顧者禱告，壓力和身心健康均受影響，願主與他們同行，經歷恩典相隨！